

Reconquistaste  
su vida



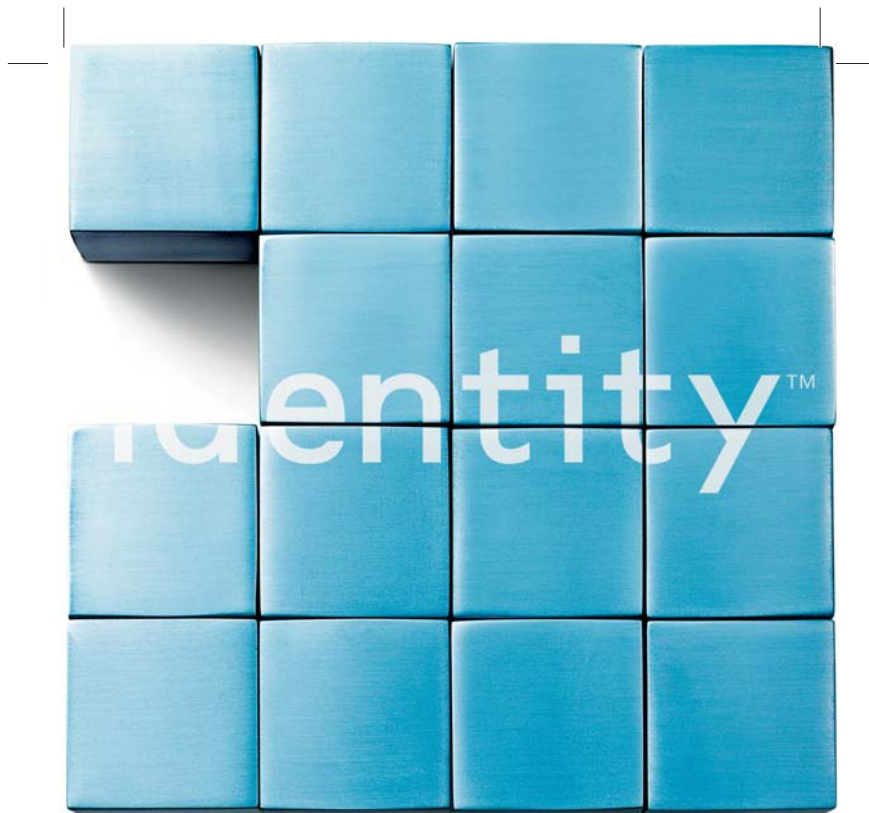
*Beltone*

**identity™**

# Existe un razón por la que lo llaman **pérdida** auditiva.

Quando la audición comienza a deteriorarse, se pierde mucho más que el sonido. La forma de comunicarse con sus amigos, su familia, su vida social, su bienestar y su auto-estima puede resentirse. Puede incluso pensar que usted ya no es el mismo.

Ahora tiene una solución.



Las personas con una pérdida auditiva tratada correctamente resaltan la mejora en estos aspectos de su vida:

- **Mejores relaciones con las personas que les rodean**
- **Mejor salud física y mental**
- **Mejores sentimientos sobre si mismos**
- **Mayor independencia y seguridad<sup>1</sup>**

Usted ganará mucho eligiendo el audífono correcto. Beltone Identity™ está diseñado para que usted vuelva a ser usted mismo.

1. *Quantificando lo obvio. The Hearing Review. Enero 2000.*  
Sergei Kochkin, PhD y Carole M. Rogin, MA.

# El audífono para reconquistar su vida.



Beltone Identity™ le permite:

**Escuchar. Hablar. Comunicarse.**

Cuando no se oye bien, es difícil interactuar – esta situación puede hacer que usted no se sienta a gusto. Beltone Identity™ le ayuda a comunicarse con seguridad de nuevo, sea cual sea la situación.

**Relájese y olvídelo.**

No pierda el tiempo pensando en su audífono – ni se sienta nervioso o inseguro. Las prestaciones automáticas de Beltone Identity™ le facilitarán la vida.

**Siéntase bien otra vez.**

Soportar ruido indeseado puede hacer que se sienta agotado al final del día. Ya no. Beltone Identity™ le ayuda a que se vuelva a sentir bien.

**Uselo. (Le gustará).**

Con nuestra amplia gama de extraordinariamente pequeños audífonos, usted se sentirá cómodo con sus aparatos y estará contento con ellos.



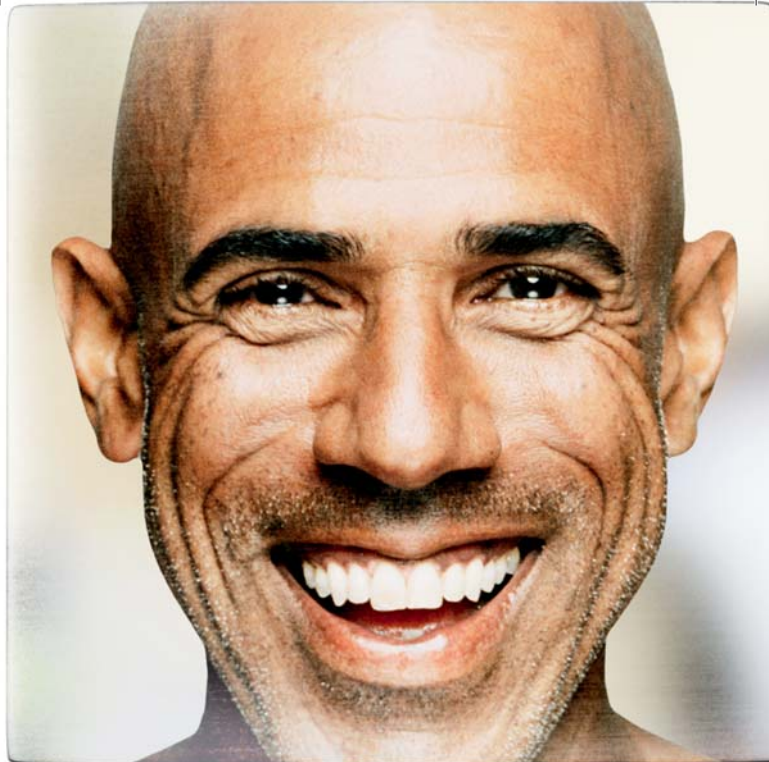
# Escuche. Hable. Comuníquese.

Si tiene dificultades en entender u oír el habla, quizás no tenga muchas ganas de participar en conversaciones o de mostrarse especialmente extrovertido.

Beltone Identity™ facilita volver a ser una persona activa en cualquier situación. Incluso en aquellas en las que hoy por hoy, usted se encuentra realmente incómodo.

**Se centra en las palabras  
– usted puede estar seguro de que va a entender,  
no solo a oír.**

Para sentirse con seguridad, es necesario que usted esté seguro de que va a entender lo que se está diciendo.



Independientemente de que usted esté en una comida familiar, conversando con un amigo o charlando mientras camina por una concurrida calle, Beltone Identity™ le ayudará a estar más cómodo.

**La intensidad es siempre la correcta.**

**La comunicación es sencilla.**

El audioprotesista ajustará Beltone Identity™ para satisfacer sus necesidades personales adaptándose a los diferentes entornos sonoros que usted frecuente.

Esto significa que usted siempre obtendrá el nivel de intensidad idóneo para usted. Así, usted oirá más – y se sentirá más cómodo otra vez – en todas las situaciones sociales.

# Relajarse y olvidarse de él.

Las características automáticas de Beltone Identity™ implican que usted ya no tendrá que perder tiempo tocando y ajustando su audifono. La pila cuenta con una larga duración, y usted no tendrá que dedicar prácticamente nada de tiempo a ese aspecto. El software profesional también permite que utilizar Beltone Identity™ sea una tarea sencilla. Le garantizamos que usted se despreocupará de los audífonos y disfrutará igual que hacía antes.

## **Amplificación perfecta. Automatización perfecta.**

Beltone Identity™ memoriza sus preferencias de intensidad y las clasifica dentro de siete entornos sonoros habituales (por ejemplo, uno de ellos podría ser una situación en la que se encuentra habla y ruido, como en una cafetería. Otra puede ser una en la que solo hay habla suave, una biblioteca). El audifono reconoce automáticamente el entorno sonoro en el que usted se encuentra y se re-ajusta de manera acorde.



Olvídese de ajustar el volumen. "Recuéstese" y disfrute de oír bien.

**No tiene ni que pensar en la batería.**

Tener que preocuparse de si se va a quedar sin batería es una molestia. Las pilas de Beltone Identity™ duran más que nunca. Usted podrá usar su audífono durante más tiempo, y estar más tranquilo.

**Máxima satisfacción con SATISFY™**

Usted se adaptará a su audífono poco a poco, con una experiencia agradable gracias a una prestación de adaptación muy especial, SATISFY™. El audioprotesista puede programar el audífono para que de una manera gradual y cómoda usted se acostumbre a él.

# Siéntase bien otra vez.

Beltone Identity™ hace que su vida sea más cómoda otra vez porque al oír bien se siente bien. Minimiza el ruido indeseado que puede resultar agotador y molesto.

## **Liberarse del ruido del viento**

Con algunos audífonos, el viento puede generar un ruido molesto. Beltone Identity™ reduce ese ruido, de manera que usted puede disfrutar de las actividades al aire libre – y disfrutar de sonidos agradables como los pájaros cantando y el suave agitarse de las hojas.



**Sin pitidos embarazosos.**

Con Beltone Identity™ se sentirá animado y confiado porque su audífono no pitará cuando usted abrace a alguien o escuche música. Beltone Identity™ fácilmente hace que ese pitido desaparezca – de manera inmediata- sin mermar la calidad del sonido. Solamente escuchará los sonidos que quiera oír.

**Ruido de fondo menos molesto.**

**Una mejor experiencia auditiva.**

Beltone Identity™ también elimina otras tipologías de ruido para que usted pueda centrarse en la audición del lenguaje. El resultado es mayor comodidad en la audición con menos esfuerzo.

# Uselo. (Le gustará.)

Beltone Identity™ es fácil de llevar. Una familia completa de audífonos extraordinariamente pequeños e increíblemente bonitos.

Con una amplia selección de modelos y opciones de adaptación para cada persona, olvídense del audífono.



**Mejor aspecto. Mejor sensación.**

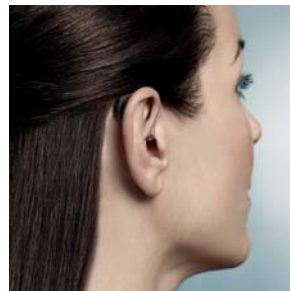
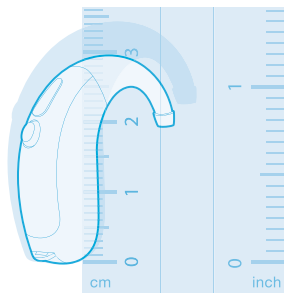
**Mejor funcionamiento. ¡Es tan pequeño!**

Beltone Identity™ da cuerpo a la mayor gama de audífonos. Por eso sabemos que hay una adaptación adecuada para usted. Pequeños modelos retroauriculares disponibles en múltiples colores bonitos. También modelos RIE (Auricular dentro del Oído) y discretos modelos a medida alojados dentro del oído.

Sea cual sea el modelo idóneo para usted, puede estar seguro de que será pequeño, bonito y cómodo.

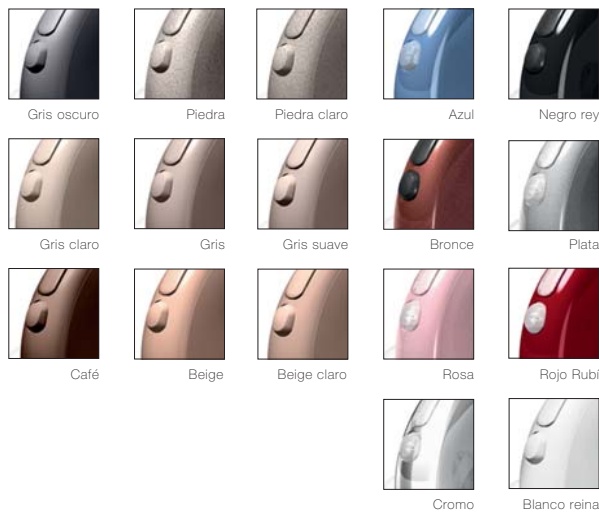
# ¡Verse bien!

La mayoría de los modelos de Beltone Identity™ son bastante más pequeños que otros audífonos en cada una de sus categorías. Disponibles en una amplia gama de colores. ¡Le gustará como le sienta y cómo usted se siente!



### **¡Sorprendentemente pequeño!**

*Con un tamaño significativamente más pequeño, Beltone Identity™ le ofrece la familia más atractiva.*



# Oír bien, Calidad de vida para todos

Desde 1940 hemos proporcionado tecnología, herramientas, servicio y formación para los profesionales que trabajan con las personas con pérdida auditiva. Beltone proporciona calidad auditiva para todos. Por esta razón, diseñamos excelentes soluciones técnicas sin olvidar nunca las necesidades individuales de la persona. Queremos mejorar la vida de todas las personas que necesiten una mejor audición.

**Beltone**

Pol. Ind. Prado Overa  
C/ Puerto de la Morcuera, 14 - 16  
28.916 Leganés (Madrid)  
Tlf.: 91 428 22 20  
España

